

KOMENTARZ EKONOMICZNY

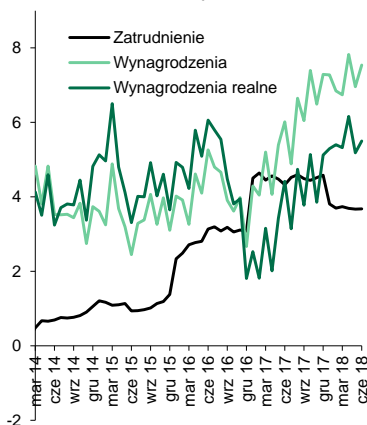
17 lipca 2018

Dynamika zatrudnienia nie zwalnia, dynamika płac przyspiesza

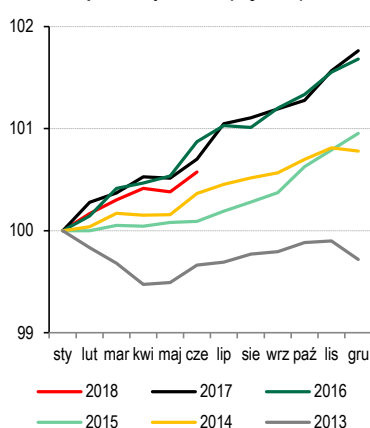
Płace w czerwcu przyspieszyły z 7,0% r/r do 7,5%. To nieco mniej niż oczekiwaliśmy, ale wyraźnie powyżej konsensusu rynkowego (7,0% r/r). Naszym zdaniem w gospodarce utrzymuje się presja na wzrosty płac i już wkrótce zobaczymy wyniki przekraczające 8% r/r. Zatrudnienie nadal rośnie w tempie 3,7% r/r. Zakładamy jednak, że wzrost zatrudnienia będzie słabł w II połowie roku. Wzrost realnego funduszu płac o 9,4% r/r w czerwcu sugeruje, że wciąż można liczyć na wzrosty konsumpcji prywatnej rzędu 5% r/r w II kw i kolejnych.

Grzegorz Ogonek
tel. 22 534 19 23
grzegorz.ogonek@bzwbk.pl

Wynagrodzenia i zatrudnienie w sektorze przedsiębiorstw, % r/r



Zatrudnienie w sektorze przedsiębiorstw (sty=100)



Płace w czerwcu przyspieszyły z 7,0% r/r do 7,5%. To nieco mniej niż oczekiwaliśmy (7,7%), ale wyraźnie powyżej konsensusu rynkowego (7,0% r/r). Naszym zdaniem czerwcowy odczyt świadczy o kontynuacji przyspieszenia w płacach po kilku miesiącach gdzie skala zaburzeń efektami kalendrazowymi (np. różnicami w dniach roboczych) utrudniała ocenę trendu. Naszym zdaniem już następny odczyt może przekroczyć 8% r/r a pod koniec roku dynamika płac może przekraczać już wyraźnie 9% r/r.

W czerwcu zatrudnienie nadal rośnie w tempie 3,7% r/r, niezmiennie od lutego. Wzrost m/m był taki sam jak w czerwcu ub.r. (0,2%), po tym jak poprzedni odczyt zatrudnienia pokazał najsłabszy przyrost miesięczny w maju od dziewięciu lat. O ile w samym odczycie za czerwiec nie widać, żeby rekordowo niski poziom bezrobocia przeszkadzał w zwiększaniu zatrudnienia, to zakładamy, że ten wzrost będzie słabł w II połowie roku.

Wzrost realnego funduszu płac o 9,4% r/r w czerwcu wobec 9% w maju pokazuje komfortową sytuację dochodową gospodarstw domowych i sugeruje, że wciąż można liczyć na wzrosty konsumpcji prywatnej rzędu 5% r/r w II kw i kolejnych.

Niniejsza publikacja przygotowana przez Bank Zachodni WBK S.A. ma charakter wyłącznie informacyjny i nie stanowi oferty ani rekomendacji do zawarcia transakcji kupna lub sprzedaży jakiegokolwiek instrumentu finansowego. Informacje przedstawione w niniejszej publikacji nie mają charakteru porad inwestycyjnych ani doradztwa. Podjęto wszelkie możliwe starania w celu zapewnienia, że informacje zawarte w tej publikacji nie są nieprawdziwe i nie wprowadzają w błąd, jednakże Bank nie gwarantuje dokładności i kompletności tych informacji oraz nie ponosi odpowiedzialności za wykorzystywanie tych informacji oraz straty, które mogły w konsekwencji tego wyniknąć. Prognozy ani dane odnoszące się do przeszłości nie stanowią gwarancji przyszłych cen instrumentów finansowych lub wyników finansowych. Bank Zachodni WBK S.A., jego spółki zależne oraz którykolwiek z jego lub ich pracowników mogą być zainteresowani którąkolwiek z transakcji, papierów wartościowych i towarów wymienionych w tej publikacji. Bank Zachodni WBK S.A. lub jego spółki zależne mogą świadczyć usługi dla lub zabiegać o transakcje z którąkolwiek spółką wymienioną w tej publikacji. Niniejsza publikacja nie jest przeznaczona do użytku prywatnych inwestorów. Klienci powinni kontaktować się z analitykami Banku oraz przeprowadzać transakcje poprzez jednostki Banku Zachodniego WBK S.A. w jurysdykcjach swoich krajów, chyba że istniejące prawo zezwala inaczej. W przypadku tej publikacji zastrzeżone jest prawo autorskie oraz obowiązuje ochrona praw do baz danych.

W sprawie dodatkowych informacji, dostępnych na życzenie, prosimy kontaktować się z: Bank Zachodni WBK S.A, Pion Zarządzania Finansami, Departament Analiz Ekonomicznych, al. Jana Pawła II 17, 00-854 Warszawa, Polska, telefon 22 534 1887, e-mail: ekonomia@bzwbk.pl, www.bzwbk.pl

DEPARTAMENT ANALIZ EKONOMICZNYCH:

al. Jana Pawła II 17 00-854 Warszawa fax 22 586 83 40
email: ekonomia@bzwbk.pl Strona www: skarb.bzwbk.pl
Piotr Bielski 22 534 18 87
Marcin Luziński 22 534 18 85
Grzegorz Ogonek 22 534 19 23
Konrad Soszyński 22 534 18 86
Marcin Sulewski 22 534 18 84

DEPARTAMENT USŁUG SKARBU:

Poznań 61 856 5814/30
Warszawa 22 586 8320/38
Wrocław 71 369 9400