

KOMENTARZ NA GORĄCO

29 lutego 2016

Solidny wzrost PKB w IV kwartale 2015

Dane o PKB za IV kwartał 2015 były bliskie oczekiwań. Wzrost PKB wyniósł 3,9% r/r, potwierdzając wstępny szacunek GUS opublikowany w połowie lutego. Tempo wzrostu popytu krajowego przyspieszyło do 4% r/r (najwyżej od roku), na co złożyło się przede wszystkim lekkie przyspieszenie wzrostu inwestycji (do 4,9% r/r) oraz wzrost zapasów. Dynamika konsumpcji prywatnej pozostała stabilna na poziomie 3,1% r/r, a wkład eksportu netto do wzrostu gospodarczego był neutralny (przyspieszył zarówno wzrost eksportu, jak i importu).

Nasze prognozy dotyczące wzrostu gospodarczego na 2016 r. pozostają bez zmian – dynamika PKB w całym roku ma szansę osiągnąć 3,5%, a jej głównym motorem będzie konsumpcja prywatna, która najprawdopodobniej przyspieszy w kolejnych kwartałach (w II półroczu wyraźnie powyżej 4% r/r), dzięki szybko rosnącym dochodom z pracy i wypłacie świadczeń w ramach programu 500+. Wzrost inwestycji prawdopodobnie spowolni (za sprawą niższych wydatków inwestycyjnych sektora publicznego i większej ostrożności firm prywatnych), a wkład eksportu netto do wzrostu PKB będzie lekko ujemny (import będzie rósł szybciej niż eksport). Taka struktura wzrostu powinna być dość korzystna z punktu widzenia dochodów podatkowych budżetu.

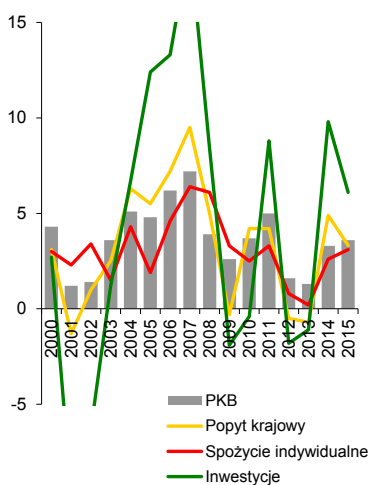
Największym ryzykiem dla wzrostu gospodarczego w Polsce wydaje się obecnie możliwość wyhamowania ożywienia w strefie euro. Wskaźniki koniunktury gospodarczej w Europie zaczęły się wyraźnie pogarszać na początku tego roku i jeśli te tendencje będą kontynuowane, może to zagrozić dalszemu wzrostowi popytu zagranicznego na polskie towary.

Wzrost PKB i jego składowe (% r/r)

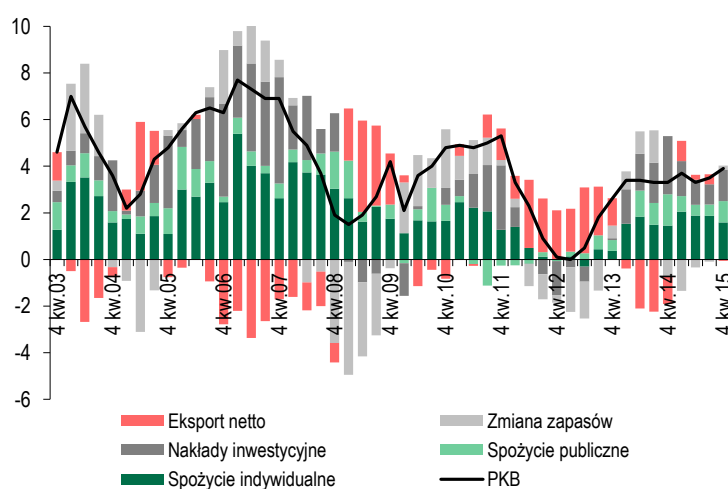
	2013	2014	2015	II kw. 14	III kw. 14	IV kw. 14	I kw. 15	II kw. 15	III kw. 15	IV kw. 15
PKB	1.3	3.3	3.6	3.4	3.3	3.3	3.7	3.3	3.5	3.9
Popyt krajowy	-0.7	4.9	3.3	5.6	5.6	4.6	2.9	3.1	3.2	4.0
Spożycie ogółem	0.7	3.1	3.1	3.6	2.9	4.0	3.2	2.9	2.9	3.5
Spożycie indywidualne	0.2	2.6	3.1	3.0	2.4	2.8	3.1	3.1	3.1	3.1
Spożycie publiczne	2.2	4.9	3.5	6.2	5.3	7.4	3.7	2.5	2.7	4.8
Akumulacja brutto	-5.8	12.6	4.1	15.1	18.0	6.3	1.1	4.0	4.0	5.4
Nakłady brutto na środki trwałe	-1.1	9.8	6.1	9.3	9.5	9.5	11.5	6.1	4.6	4.9
Eksport netto *	2.0	-1.5	0.4	-2.1	-2.2	-1.2	0.9	0.2	0.4	0.0

* wkład do wzrostu PKB (w pkt. proc.);

Wzrost PKB i składowych, % r/r



Wzrost PKB i jego główne składowe (% r/r)



DEPARTAMENT ANALIZ EKONOMICZNYCH:

al. Jana Pawła II 17 00-854 Warszawa fax 22 586 83 40

email: ekonomia@bzwbk.pl Strona www: skarb.bzwbk.pl

Maciej Reluga (główny ekonomista) 22 534 18 88

Piotr Bielski 22 534 18 87

Agnieszka Decewicz 22 534 18 86

Marcin Luziński 22 534 18 85

Marcin Sulewski 22 534 18 84

DEPARTAMENT USŁUG SKARBUR:

Poznań 61 856 5814/30

Warszawa 22 586 8320/38

Wrocław 71 369 9400

Niniejsza publikacja przygotowana przez Bank Zachodni WBK S.A. ma charakter wyłącznie informacyjny i nie stanowi oferty ani rekomendacji do zawarcia transakcji kupna lub sprzedaży jakiegokolwiek instrumentu finansowego. Informacje przedstawione w niniejszej publikacji nie mają charakteru porad inwestycyjnych ani doradztwa. Podjęto wszelkie możliwe starania w celu zapewnienia, że informacje zawarte w tej publikacji nie są nieprawdziwe i nie wprowadzają w błąd, jednakże Bank nie gwarantuje dokładności i kompletności tych informacji oraz nie ponosi odpowiedzialności za wykorzystywanie tych informacji oraz straty, które mogły w konsekwencji tego wyniknąć. Prognozy ani dane odnoszące się do przeszłości nie stanowią gwarancji przyszłych cen instrumentów finansowych lub wyników finansowych. Bank Zachodni WBK S.A., jego spółki zależne oraz którykolwiek z jego lub ich pracowników mogą być zainteresowani którąkolwiek z transakcji, papierów wartościowych i towarów wymienionych w tej publikacji. Bank Zachodni WBK S.A. lub jego spółki zależne mogą świadczyć usługi dla lub zabiegać o transakcje z którąkolwiek spółką wymienioną w tej publikacji. Niniejsza publikacja nie jest przeznaczona do użytku prywatnych inwestorów. Klienci powinni kontaktować się z analitykami Banku oraz przeprowadzać transakcje poprzez jednostki Banku Zachodniego WBK S.A. w jurysdykcjach swoich krajów, chyba że istniejące prawo zezwala inaczej. W przypadku tej publikacji zastrzeżone jest prawo autorskie oraz obowiązuje ochrona praw do baz danych.

W sprawie dodatkowych informacji, dostępnych na życzenie, prosimy kontaktować się z: Bank Zachodni WBK S.A., Obszar Skarbu, Departament Analiz Ekonomicznych, al. Jana Pawła II 17, 00-854 Warszawa, Polska, telefon 22 534 1888, e-mail: ekonomia@bzwbk.pl, www.bzwbk.pl