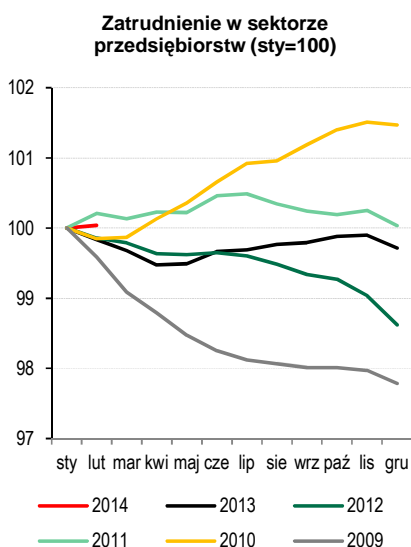


KOMENTARZ NA GORĄCO

18 marca 2014

Dochody z pracy rosną coraz szybciej

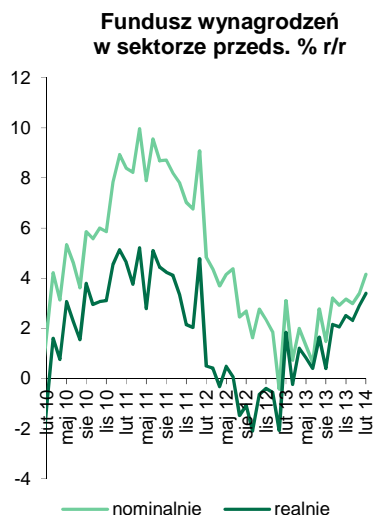
W lutym zatrudnienie w sektorze przedsiębiorstw zwiększyło się o 0,2% r/r, a przeciętne wynagrodzenie wzrosło o 4,0% r/r. Dane o zatrudnieniu pokazały wzrost liczby pracujących o 2,1 tys. m/m i był to pierwszy wzrost zatrudnienia w lutym od 2011 r. Płace z kolei rosły najszybciej od roku. Spodziewamy się, że w kolejnych miesiącach roku zobaczymy przyspieszenie tempa wzrostu zarówno zatrudnienia jak i płac, co będzie wspierało wzrost dochodów do dyspozycji i powinno stymulować wzrost konsumpcji prywatnej.



W lutym zatrudnienie w sektorze przedsiębiorstw wzrosło o 0,2% r/r, zgodnie z oczekiwaniami rynkowymi i nieco poniżej naszej prognozy (0,3% r/r). Warto przypomnieć, że miesiąc temu dane o zatrudnieniu były negatywną niespodzianką (0,0% r/r), co wyjaśnialiśmy efektem zmiany próby badanych firm i sugerowaliśmy, że kolejne dane będą lepsze. I faktycznie, w kolejnym miesiącu liczba zatrudnionych wzrosła o 2,1 tys. m/m i był to pierwszy wzrost zatrudnienia w lutym od 2011 r.

Dane o płacach w sektorze firm zaskoczyły z kolei w górę, pokazując w lutym wzrost o 4,0% r/r (wobec naszej prognozy 3,5% i oczekiwań rynku 3,3%). Jest to najszybsze tempo wzrostu wynagrodzeń od roku. Łączny fundusz płac w sektorze przedsiębiorstw urósł w lutym o 4,2% r/r nominalnie i 3,4% r/r realnie, co jest najwyższą stopą wzrostu od stycznia 2012 r.

Warto podkreślić, że wszystkie główne wskaźniki sytuacji na rynku pracy wskazują na poprawę sytuacji w tym sektorze gospodarki (stopa bezrobocia rejestrowanego, dane BAEL, dane o zatrudnieniu w sektorze przedsiębiorstw). Można zatem z dużym przekonaniem powiedzieć, że ożywienie gospodarce skutecznie wspiera popyt na pracowników. W związku z tym spodziewamy się, że w kolejnych miesiącach roku zobaczymy przyspieszenie stóp wzrostu zarówno zatrudnienia jak i płac. Efektem coraz szybszego wzrostu dochodów gospodarstw domowych będzie zapewne przyspieszający wzrost konsumpcji prywatnej. W dalszej perspektywie powinno to prowadzić do stopniowego przyspieszenia wzrostu cen towarów i usług konsumpcyjnych.



Niniejsza publikacja przygotowana przez Bank Zachodni WBK S.A. ma charakter wyłącznie informacyjny i nie stanowi oferty ani rekomendacji do zawarcia transakcji kupna lub sprzedaży jakiegokolwiek instrumentu finansowego. Informacje przedstawione w niniejszej publikacji nie mają charakteru porad inwestycyjnych ani doradztwa. Podjęto wszelkie możliwe starania w celu zapewnienia, że informacje zawarte w tej publikacji nie są nieprawdziwe i nie wprowadzają w błąd, jednakże Bank nie gwarantuje dokładności i kompletności tych informacji oraz nie ponosi odpowiedzialności za wykorzystywanie tych informacji oraz straty, które mogły w konsekwencji tego wyniknąć. Prognozy ani dane odnoszące się do przeszłości nie stanowią gwarancji przyszłych cen instrumentów finansowych lub wyników finansowych. Bank Zachodni WBK S.A., jego spółki zależne oraz którykolwiek z jego lub ich pracowników mogą być zainteresowani którąkolwiek z transakcji, papierów wartościowych i towarów wymienionych w tej publikacji. Bank Zachodni WBK S.A. lub jego spółki zależne mogą świadczyć usługi dla lub zabiegać o transakcje z którąkolwiek spółką wymienioną w tej publikacji. Niniejsza publikacja nie jest przeznaczona do użytku prywatnych inwestorów. Klienci powinni kontaktować się z analitykami Banku oraz przeprowadzać transakcje poprzez jednostki Banku Zachodniego WBK S.A. w jurysdykcjach swoich krajów, chyba że istniejące prawo zezwala inaczej. W przypadku tej publikacji zastrzeżone jest prawo autorskie oraz obowiązuje ochrona praw do baz danych. W sprawie dodatkowych informacji, dostępnych na życzenie, prosimy kontaktować się z: Bank Zachodni WBK S.A., Obszar Skarbu, Departament Analiz Ekonomicznych, ul. Marszałkowska 142, 00-061 Warszawa, Polska, telefon 22 534 1888, e-mail: ekonomia@bzwbk.pl, www.bzwbk.pl

DEPARTAMENT ANALIZ EKONOMICZNYCH:

ul. Marszałkowska 142. 00-061 Warszawa fax 22 586 83 40

email: ekonomia@bzwbk.pl Strona www: skarb.bzwbk.pl

Maciej Reluga (główny ekonomista) 22 534 18 88

Piotr Bielski 22 534 18 87

Agnieszka Decewicz 22 534 18 86

Marcin Luziński 22 534 18 85

Marcin Sulewski 22 534 18 84

DEPARTAMENT USŁUG SKARBU:

Poznań 61 856 5814/30

Warszawa 22 586 8320/38

Wrocław 71 369 9400